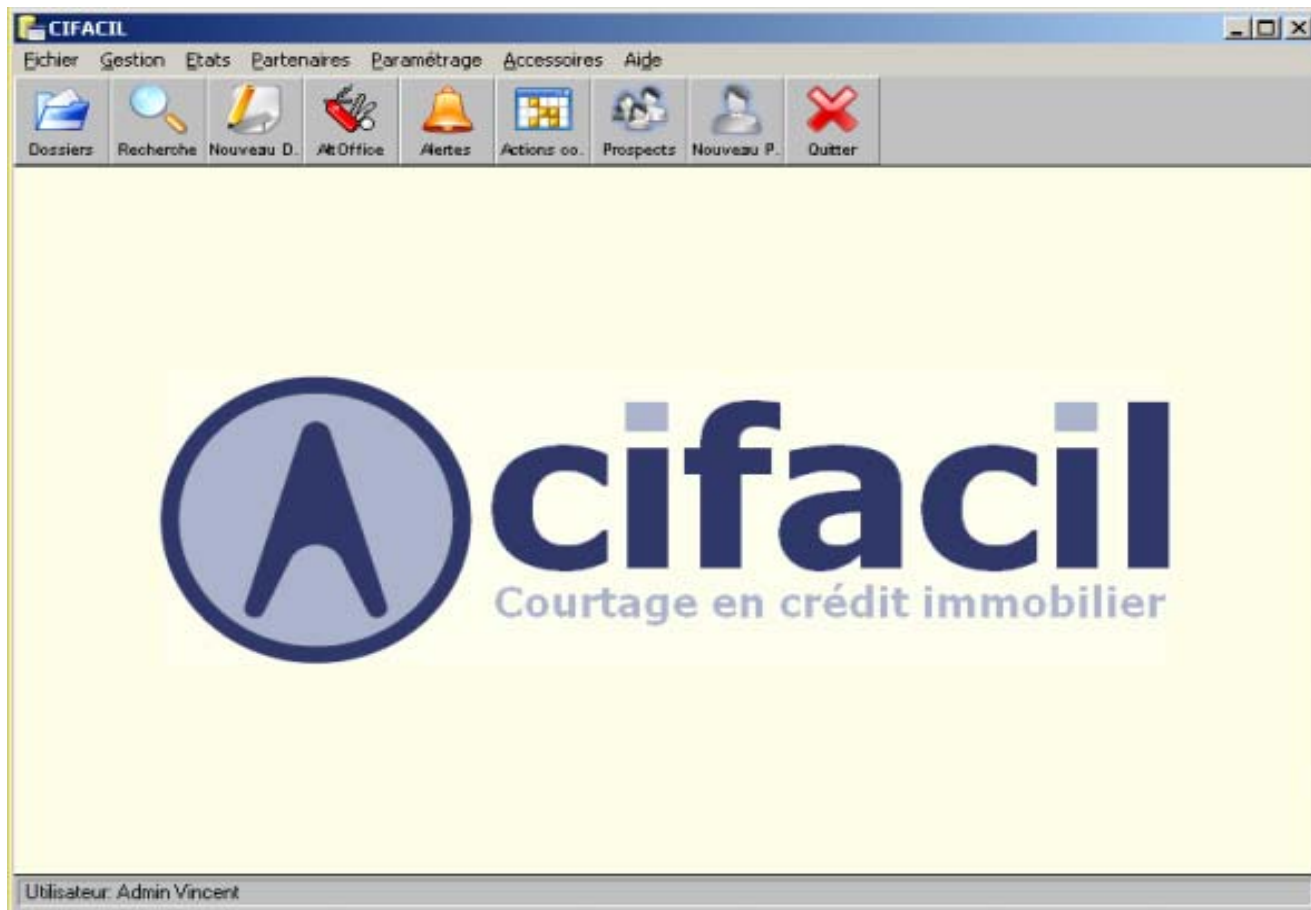


# CIFACIL V4.0

Le progiciel de gestion commerciale pour l'intermédiation financière en crédit immobilier

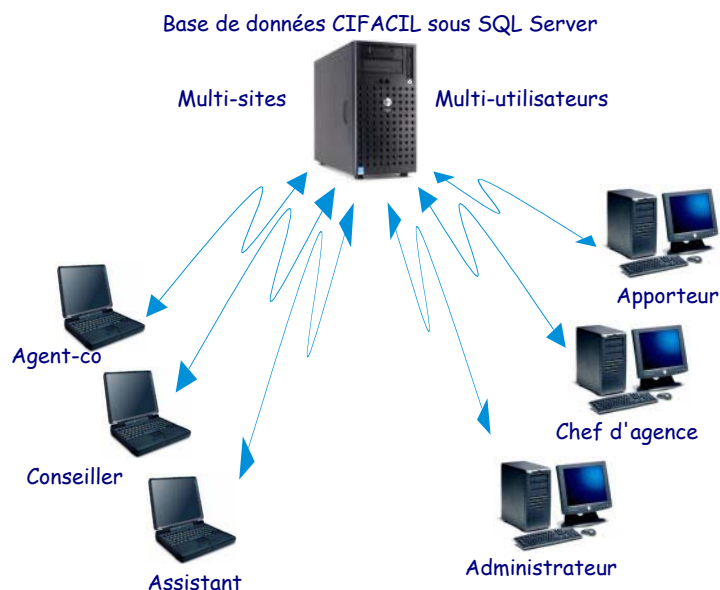


CIFACIL et AltOffice sont des marques déposées de la société ALTO Informatique

## Principales fonctionnalités

- Gestion et suivi du dossier de demande de crédit
- Simulation, optimisation, contrôle de réglementation
- Edition des Demandes de prêt
- Edition des courriers client, banque, notaire, apporteur
- Factures commission banques, honoraires, ristournes
- Suivi des Demandes de prêts
- Analyse de l'activité par banque, conseiller, apporteur
- Calcul du chiffre d'affaire par conseiller, tx transforma.
- Gestion des pièces justificatives (scannerisation)
- Système d'alertes automatiques et tâches à réaliser
- Paramétrage détaillé banque, apporteur, notaire
- Personnalisation de modèles courriers et factures
- Gestion des rémunérations des commerciaux

## CIFACIL sur réseau local, Internet, Intranet, Extranet



Pour tout renseignement, contactez :

ALTO Informatique - 5 rue Guilleminot 75014 PARIS Tél. 01 43 35 49 18 ou Site Web : [www.alto-informatique.com](http://www.alto-informatique.com)

## PRESENTATION GENERALE

CIFACIL est un progiciel multi-sites et multi-utilisateurs de gestion commerciale de dossiers de demandes de financement immobilier. Il est destiné spécifiquement aux sociétés spécialisées dans l'intermédiation financière en crédit immobilier. Il permet d'instruire les dossiers de demande de financement de A à Z.

## .. CONSEIL EN FINANCEMENT, INTEGRATION ALTOFFICE ..

CIFACIL fonctionne avec le logiciel AltOffice (licence à part) - la référence en matière de logiciel de conseil et simulation de financement, également développé également par ALTO Informatique - qui confère à CIFACIL ses fonctionnalités de simulation, de conseil en financement, de contrôle de la réglementation et d'édition de nombreux documents commerciaux. Le moteur de simulation AltOffice peut également être utilisé seul et séparément de CIFACIL, pour collecter les informations, lorsque l'accès à la base de données centrale CIFACIL est impossible (visite clientèle, portable déconnecté du système, salon professionnel, etc.). Une fonction spéciale permet alors d'importer ultérieurement dans la base de données CIFACIL les dossiers de simulation créés avec AltOffice.

## ... CONSTITUTION DOSSIER, TRANSMISSION ...

Chaque dossier CIFACIL comprend l'ensemble des données détaillées relatives à l'emprunteur, ses revenus et charges, son patrimoine, son projet à financer, ses plans de financement, et toutes informations nécessaires à l'établissement des demandes de prêts auprès de une ou plusieurs banques. CIFACIL génère également les courriers (imprimé ou mail) destinés au client, à la banque, à l'apporteur ou au notaire à chaque étape de l'avancement du dossier dans le processus de traitement. Il permet de créer également les factures correspondant aux honoraires, aux commissions bancaires et aux ristournes apporteurs. La gestion des pièces justificatives permet de pointer les pièces requises et celles obtenues, et de mémoriser dans le dossier leurs images numérisées (scanner nécessaire). Les pièces justificatives peuvent ainsi être éditées à la demande (envoi des pièces par mail à la banque par exemple).

## ... EDITION DES DOCUMENTS ...

CIFACIL (et son composant AltOffice) permet de produire de nombreux documents : proposition de financement, tableaux d'amortissement de prêts, graphiques, Demande de prêt au format A3 ou A4, courriers (client, banque, apporteur, notaire), factures (honoraire, commission, ristourne), état de suivi de dossier et d'analyse de l'activité.

Ces documents bénéficient d'une présentation particulièrement soignées. Certains bénéficient d'options permettant d'en modifier le contenu afin de mieux les adapter aux besoins de l'utilisateur.

Tous les documents issus du progiciel AltOffice sont produits directement au format PDF : vous n'avez ainsi pas besoin d'installer de logiciels supplémentaires pour créer ces documents. Les modèles standards de courriers et de factures peuvent quant à eux être remplacés par des modèles personnalisés développés sous Word.

## ... SUIVI DES DOSSIERS ...

CIFACIL permet de gérer vos dossiers de demande de financement au quotidien.

Chaque dossier suit un processus de traitement au cours duquel un "statut" lui est attribué en fonction de son état d'avancement : dossier nouveau, en cours d'instruction, demande de prêt émise, acceptation/refus de la banque, offre acceptée, etc.

Un système d'alerte permet d'obtenir la liste des tâches à réaliser telles que : demande de prêt sans réponse, dossier non signés après date prévisionnelle, dossier à facturer, factures non réglées, etc.

Le module Gestion commerciale permet d'historiser tous les événements d'un dossier (rdv, tél, envoi courrier, etc.)

## ... ANALYSE DE L'ACTIVITE ...

CIFACIL dispose de nombreux états d'analyse de l'activité :

- Suivi d'activité (suivi de l'état du stock de dossiers)
- Suivi des demandes de prêt (demande de prêt en attente banque)
- Etat des honoraires client, des commissions bancaires, des ristournes apporteurs (état des "Payer" ou "A payer")
- Récapitulatif par commercial, apporteur et banque avec taux de transformation (calcul volume d'affaire, taux de transformation)
- Synthèse d'activité (calcul du chiffre d'affaire détaillé par conseiller et par période)
- Etat préparatoire à la déclaration des honoraires versés (DADS2)
- Production de liste d'adresse et d'étiquettes (mailing)
- fonction d'exportation avancée permettant de définir des lots de données (pour Excel par exemple)

La plupart de ces états disposent de fonctions de filtre et de regroupement très puissantes : par période d'analyse, par banque, par apporteur, par agence, par commercial, par statut de dossier, etc. Les états d'analyse d'activité sont produits directement au format PDF par l'application.

## ... PROFILS D'UTILISATEUR ...

L'accès à CIFACIL se fait via un nom d'utilisateur + mot de passe définissant le profil de l'utilisateur et donc ses droits d'accès aux différentes parties du logiciel. Exemples : seul l'administrateur a la faculté d'accéder aux états d'analyse de l'activité, un conseiller immobilier ne peut accéder qu'à ses dossiers, etc. Les droits d'accès peuvent être personnalisés pour chaque utilisateur.

## ... PARAMETRAGE ...

CIFACIL permet les paramétrages suivants :

- vos partenaires : banques, apporteur, notaires, assureurs crédit, autres payeurs de commissions
- référentiel des pièces justificatives
- option diverses d'administration (assujettissement TVA, mode de numérotation de dossiers, présentation de la Demande de prêt, mode d'affectation du chiffre d'affaire par période, etc.)

Le paramétrage des "produits" de crédit et d'assurance est effectué dans le module AltOffice.

## ... CONFIGURATION REQUISE ...

CIFACIL fonctionne sur un réseau local, ou dans le cadre d'un Intranet ou d'un Extranet.

Un serveur équipé de SQL Server est nécessaire pour l'hébergement et l'administration de la base de données.

Pour tout renseignement, contactez :

ALTO Informatique - 5 rue Guillemot 75014 PARIS Tél. 01 43 35 49 18 ou Site Web : [www.alto-informatique.com](http://www.alto-informatique.com)